



SCHUTZGITTER & KINDERMÖBEL

Kindermöbel
& -sicherheit in
PREMIUM QUALITÄT



bomi

PRODUKTKATALOG 2024



TREPPEN- & TÜRSCHUTZGITTER

DETAILS ZU DEN SCHUTZGITTERN

- + Gitter sind selbstschließend
- + Zum Klemmen geeignet
- + Tür öffnet sich immer in Laufrichtung
- + Tür auf 90° feststellbar
- + Einfache & schnelle Montage mit Anleitung
- + Ohne giftige Farben & Materialien
- + Durchdachtes, stabiles Design



TREPPEN- & TÜRSCHUTZGITTER

63-251 cm Breite, 77 cm Höhe



EXTRA HOHE TREPPEN- & TÜRSCHUTZGITTER

73-161 cm Breite, 107 cm Höhe



TECHN.
DATEN
& **FAKTEN**

Entspricht DIN EN 1930:2012. Tür und Rahmen des Schutzgitters bestehen aus Metall. Die Varianten Mira und Merle unterscheiden sich nur im Griff. Die Funktionen sind bei beiden Gittern identisch.

DOPPELTE TREPPENSCHUTZGITTER MERLE

für Treppenhäuser, 157-251 cm Breite, 77 cm Höhe



MERLE

Geprüft nach
DIN EN 1930:2012

FÜR DOPPELTE TREPPENAUFGÄNGE



ZUBEHÖRARTIKEL FÜR MERLE & MIRA

VERBREITERUNGEN, HÖHE 77cm

für Kinderschutzgitter Merle & Mira



Verfügbar in
10 - 70 cm

VERBREITERUNGEN, HÖHE 107cm

für extrahohe Schutzgitter Merle & Mira

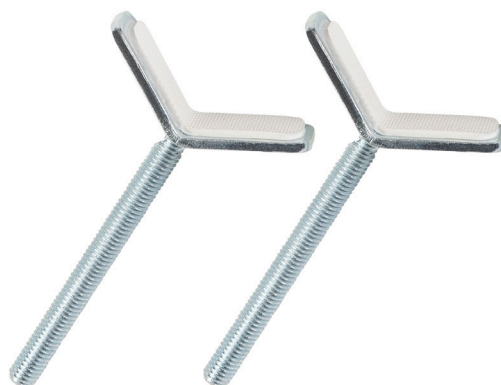


Einfache Montage
ohne Werkzeug
durch Steck-
verbindung

WANDSCHUTZPADS IM 4er-SET für Kinderschutzgitter Merle & Mira



Y-ADAPTER ZUR GELÄNDER-MONTAGE für Kinderschutzgitter Merle & Mira



KLEMMSCHIENEN ZUR STABILISIERUNG für Kinderschutzgitter Merle & Mira







bomi

NEUESTES MITGLIED DER BOMI FAMILIE

TÜRSCHUTZGITTER MIKO aus Holz, von 63 bis 161cm Länge

- + Türschutzgitter Miko: Zum Klemmen oder Bohren
- + Zum sicheren Absperren von Türen und Treppen
- + Tür und Rahmen des Treppenschutzgitters bestehen aus Holz



MIKO

**TECHN.
DATEN
& FAKTEN**

- + Entspricht DIN EN 1930:2012.
- + Auflagefläche der Klemmschrauben: 3,4 cm
- + Türbreite (Durchgang): 63-71 cm: 41 cm, 71-79 cm: 49 cm, 79-87 cm: 57 cm, 87-95 cm: 65 cm, 95-103 cm: 73 cm und ab 103-111 cm ist der Durchgang immer 81 cm.
- + Abstand der Gitterstäbe: 6 cm



ZUBEHÖRARTIKEL FÜR MIKO

Y-ADAPTER ZUR
GELÄNDER-MONTAGE
für Kinderschutzgitter Miko





TREPPENSCHUTZGITTER MIKO



Treppen Auf- und Abgang
Breite: 150-240 cm

- + Türschutzgitter Miko: Zum Klemmen oder Bohren
- + Zum sicheren Absperren von Treppenauf- und Abgängen
- + Tür und Rahmen des Treppenschutzgitters bestehen aus Holz

TREPPENSCHUTZGITTER MAJA

69-116 cm Breite
93 cm Höhe

82-142 cm Breite,
93 cm Höhe



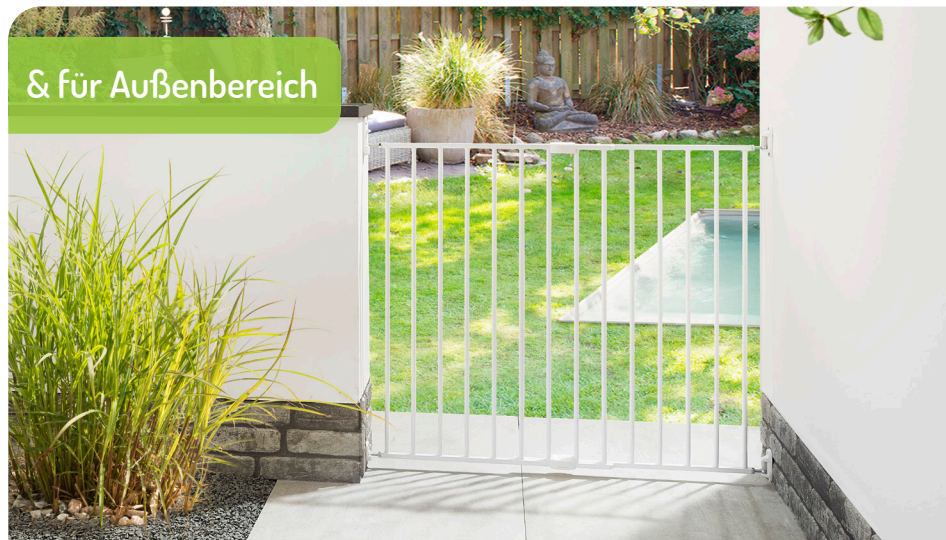
DETAILS ZUM GITTER MAJA

- + Geprüfte Sicherheit nach EN 1930:2012
- + Nur durch Bohren anzubringen
- + Für Innen- & Außenbereich geeignet
- + Spezial-Lackierung: kein Rosten
- + Einfache & schnelle Montage mit Anleitung
- + Ohne giftige Farben & Materialien

Für Innenbereich



& für Außenbereich





KAMINSCHUTZGITTER MILO



DETAILS ZUM PRODUKT

- + Gitter verstellbar von 100-525 cm
- + Gittertür öffnet immer in Laufrichtung
- + Geeignet für den häuslichen Gebrauch
- + Rundum Sicher keine scharfen Ecken, keine Quetschgefahr
- + Praktisch: Tür auf 90° feststellbar

KAMINSCHUTZGITTER MILO

100 - 525 cm Breite, 75 cm Höhe



MILO

TECHN.
DATEN
& FAKTEN

Maximale Sicherheit in Ihrem Zuhause: Das Kaminschutzgitter Milo schützt die Kleinsten zuverlässig vor Verbrennungen oder anderen Gefahrenquellen.

Schneller Auf- und Abbau - Bei Nichtgebrauch in 2 Minuten eingeklappt.

Sicherheitsgeprüftes Schutzgitter nach DIN EN 12227-2010.





Schützt kleine
Kinder-
hände

HERDSCHUTZGITTER MOWI

HERDSCHUTZGITTER MOWI

64 -110 cm Breite, 12,5 cm Höhe



MOWI

DETAILS ZUM PRODUKT

- + Gitter verstellbar von 64-110 cm
- + Leicht zu reinigen: Spülmaschinenfest
- + Geeignet für alle Herdarten (Elektro, Gas & Induktion)
- + Rundum Sicher keine scharfen Ecken, keine Quetschgefahr
- + Einfache Montage ohne Bohren, zum klemmen

TECHN. DATEN & FAKTEN

Das Produkt punktet mit der einfachen Montage, der stabilen und sauberen Verarbeitung. Die klemmbare Ausführung wurde mit gut beurteilt.

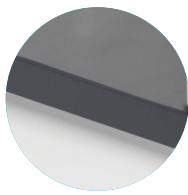




LERNTURM „SWUBI“



Lernturm
Natur-Weiß



Lernturm
Grau-Weiß



Lernturm
Weiß



Lernturm
Naturbelassen



**QUALITÄT.
SICHERHEIT.
STANDFESTIGKEIT.**



PRODUKT-DETAILS

- +** 4 verschiedene Farbkombinationen
- +** Durchdachtes stabiles Design
- +** Ultra schnell aufgebaut in 15 Min
- +** Nachhaltigkeit durch massives Kiefernholz

TECHN. DATEN & FAKTEN

HxBxT: 92,5 x 56 x 49 cm
Untere Stufe: H 24 cm, L 47,5 cm, T 15 cm
Obere Stufe: H 45,5 cm, L 41 cm, T 31 cm

Entspricht DIN 71-3. Kindgerechte Farben & Materialien.
Ab dem Stehalter geeignet.



+ Keine Quetschgefahr, ohne scharfe Ecken & Kanten

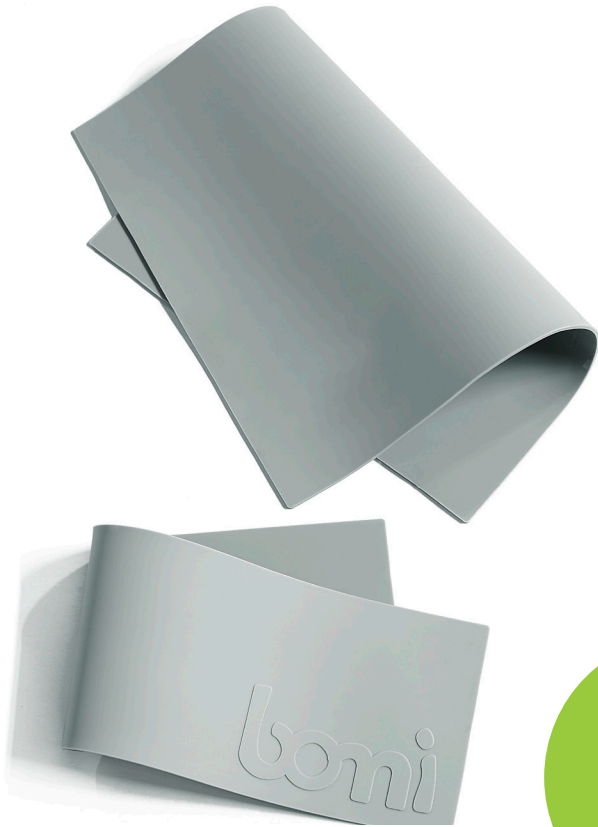
Seitlicher Rausfallschutz **+**

+ Extrabreites Stehbrett & Trittläche

Einfaches Rein- & Rausklettern **+**

LERNTURM-ZUBEHÖRARTIKEL

ANTI-RUTSCHMATTEN AUS SILIKON
für den Kinderlernturm Swubi



Haftet auf
Holzober-
flächen



Leicht zu reinigen:
Einfach abwischbar &
Spülmaschinenfest

Noch mehr
Stand-
festigkeit



Fester Stand
auf dem Lernturm



Verhindert
Aus- oder
Wegrutschen



Lebensmittelechtes
Silikon



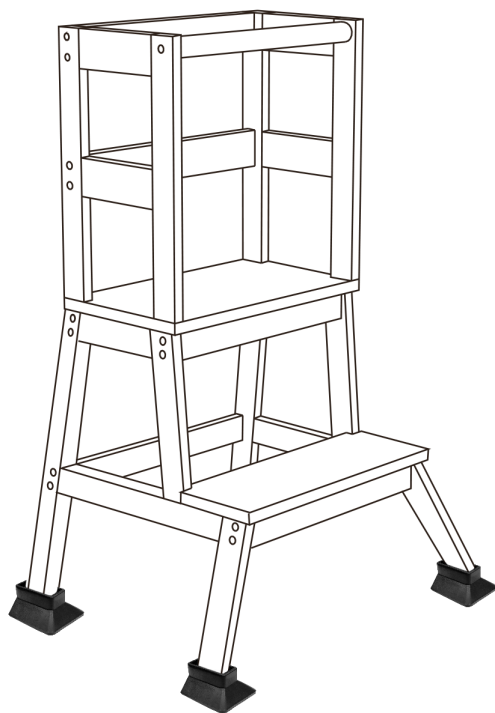
Geruchsneutral &
ohne Chemie
hergestellt

DETAILS

ANTI-RUTSCHFÜßE AUS SILIKON für den Kinderlernstuhl Swubi



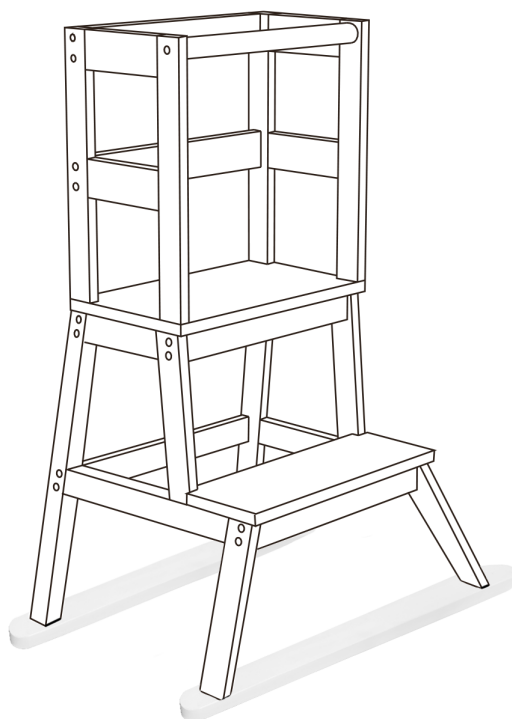
4er
Set



HOLZ-STEHLEISTEN für den Kinderlernstuhl Swubi



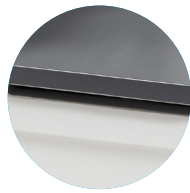
2er
Set



KINDERSITZGRUPPE „ANNA“



Anna
Natur-Weiß



Anna
Grau-Weiß



Anna
Weiß



Anna
Naturbelassen



**QUALITÄT.
SICHERHEIT.
STANDFESTIGKEIT.**



PRODUKT-DETAILS

- +** 4 verschiedene Farbkombinationen
- +** Durchdachtes stabiles Design
- +** Kindgerechte Farben & Materialien
- +** Nachhaltigkeit durch massives Kiefernholz

TECHN. DATEN & FAKTEN

Tisch: H 48cm, Tischplatte: 56 x 52 cm
 2x Kinderstuhl, Sitzfläche 24 x 27 cm
 Sitzhöhe 27 cm, Gesamthöhe 53,5 cm
 Kinderholztruhe: Sitzfläche 56,5 cm x 28 cm.
 Sitzhöhe 28,5 cm, Gesamthöhe 55 cm
 Entspricht DIN 71-3. Kindgerechte Farben & Materialien.



+ Truhe ist gleichzeitig Sitzmöbel & Stauraum

+ Aufbau-Werkzeug im Paket enthalten

+ Für Kinder zwischen 3 und 6 Jahren

+ Inklusive Deckelbremse mit Feststellmechanismus



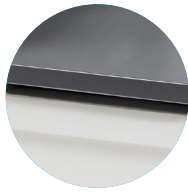
KINDERSITZGRUPPE

„AMY“



**Amy
Natur-Weiß**

*Auch erhältlich mit
4 Stühlen



**Amy
Grau-Weiß**

*Auch erhältlich mit
4 Stühlen



**Amy
Weiß**

*Auch erhältlich mit
4 Stühlen



**Amy
Naturbelassen**



**QUALITÄT.
SICHERHEIT.
STANDFESTIGKEIT.**



PRODUKT-DETAILS

- + 4 verschiedene Farbkombinationen
- + Durchdachtes stabiles Design
- + Kindgerechte Farben & Materialien
- + Nachhaltigkeit durch massives Kiefernholz

TECHN. DATEN & FAKTEN

Tisch: H 48cm, Tischplatte: 56 x 52 cm
2x Kinderstuhl, Sitzfläche 24 x 27 cm
Sitzhöhe 27 cm, Gesamthöhe 53,5 cm

Entspricht DIN 71-3. Kindgerechte Farben & Materialien.



Maximale Belastbarkeit
mit bis zu 180 kg



Aufbau-Werkzeug
im Paket enthalten



Für Kinder zwischen
3 und 6 Jahren

SITZGRUPPEN-ZUBEHÖRARTIKEL

ESS- & BASTELUNTERLAGE AUS SILIKON
für die Kindersitzgruppen Anna & Amy



Haftet auf
Holzober-
flächen



Leicht zu reinigen:
Einfach abwischbar &
Spülmaschinenfest



Frei von BPA,
BPP, PVC und Blei



Rutschfest &
schont den Tisch



Lebensmittelechtes
Silikon



Geruchsneutral &
ohne Chemie
hergestellt

DETAILS



MIT WASSERGLAS-EINLASS



KONTAKT

BOMI GMBH

Otto-Hahn-Str. 24
D-48480 Schapen

RETOURENADRESSE

Bomi GmbH
Otto-Hahn-Str. 24
D-48480 Schapen

Tel.: 05905-6293536



www.bomi.de



KONTAKT

www.bomi.de
service@bomi.de

FOLGT UNS:



#bomi
#bomihandel
#bomisicherheit